

# Quik

## COLLECTION | 1000001912

VALVE TRIM  
GARNITURE DE VALVE



**Customer Service** | **Service à la clientèle**

Monday to Friday: 8 a.m. - 4:30 p.m. E.S.T. | Lundi au vendredi: 8 h 00 à 16 h 30 H.N.E.

Tel: 1-800-361-5960 | Fax: 1-888-533-8313

[info@belangerfaucets.com](mailto:info@belangerfaucets.com)

Replacement parts are available on order  
Pièces de remplacement disponibles sur commande



For warranty details  
Pour les détails sur la garantie  
[belangerfaucets.com](http://belangerfaucets.com)



### TEMPERATURE LIMITER ADJUSTMENT AJUSTEMENT DU LIMITEUR DE TEMPÉRATURE

TURN COUNTERCLOCKWISE TO SET FOR MORE HOT WATER

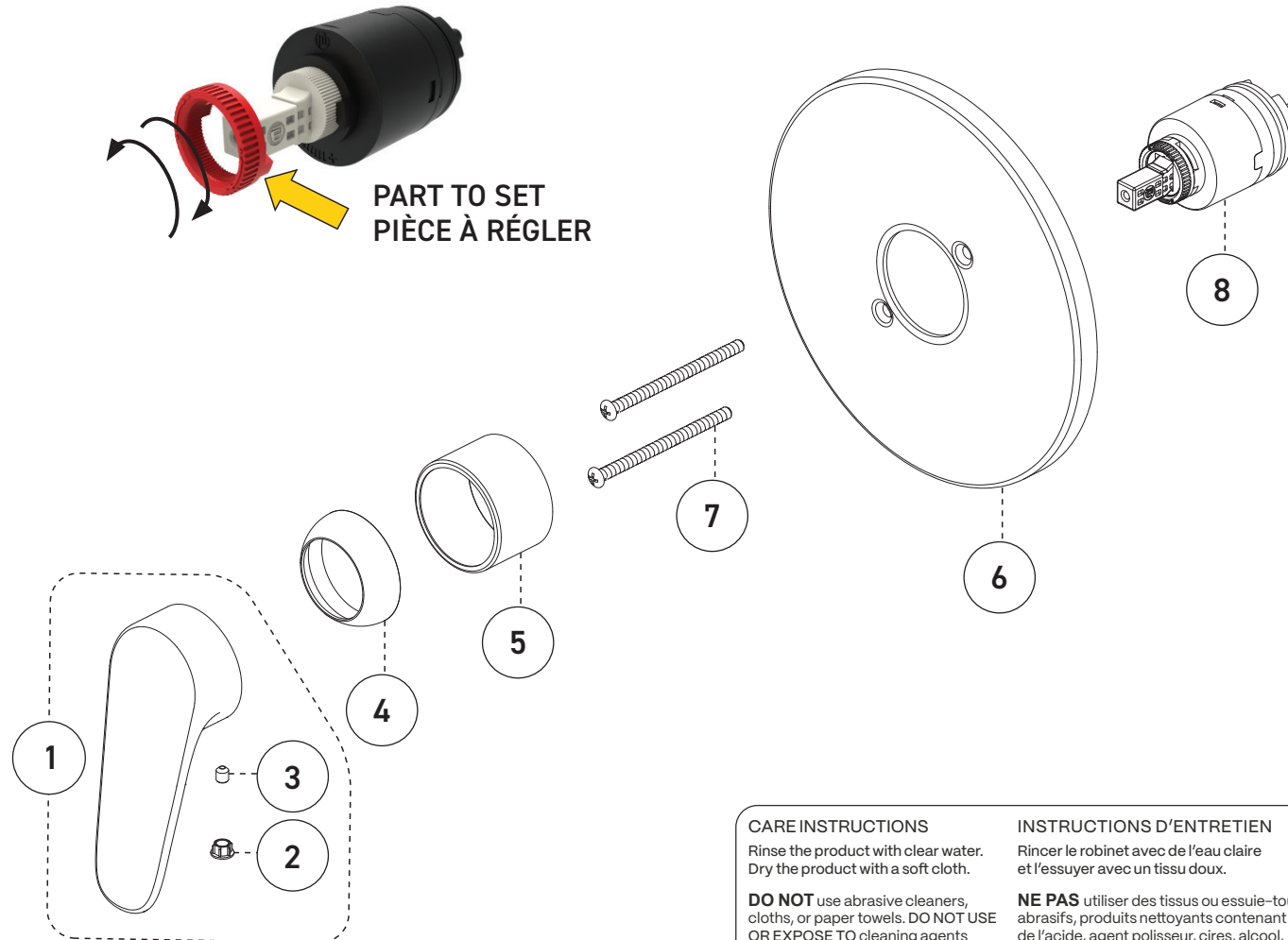


TOURNER AU SENS ANTIHORAIRE POUR PLUS D'EAU CHAUDE

TURN CLOCKWISE TO SET FOR LESS HOT WATER



TOURNER AU SENS HORAIRE POUR MOINS D'EAU CHAUDE



**CARE INSTRUCTIONS**

Rinse the product with clear water.  
Dry the product with a soft cloth.

**DO NOT** use abrasive cleaners, cloths, or paper towels. **DO NOT USE OR EXPOSE TO** cleaning agents containing acid, polish, wax, alcohol, ammonia, bleach, solvents, or other harsh chemicals, household cleaners or corrosive substances.

**INSTRUCTIONS D'ENTRETIEN**

Rincer le robinet avec de l'eau claire et l'essuyer avec un tissu doux.

**NE PAS** utiliser des tissus ou essuie-tout abrasifs, produits nettoyants contenant de l'acide, agent polisseur, cires, alcool, ammoniac, eau de Javel, solvants ou tout autres produits agressifs. **NE PAS EXPOSER** à des nettoyeurs ménagers ni à des substances corrosives.

1B1000001912\_QUIK100PMB\_N260327

No	Description		Part/Pièce
1	Handle kit	Ensemble de poignée	1000001920
2	Index	Index	HDL4013MB
3	Allen screw	Vis Allen	923001
4	Trim Cap	Garniture d'écrou	DEC4007MB
5	Trim sleeve	Douille de finition	DEC5005MB
6	Face plate with seal	Plaque de finition avec joint d'étanchéité	1000001507
7	Plate screw	Vis de la plaque de finition	1000001506
8	Ceramic cartridge (P)	Cartouche céramique (P)	C9AC010-2

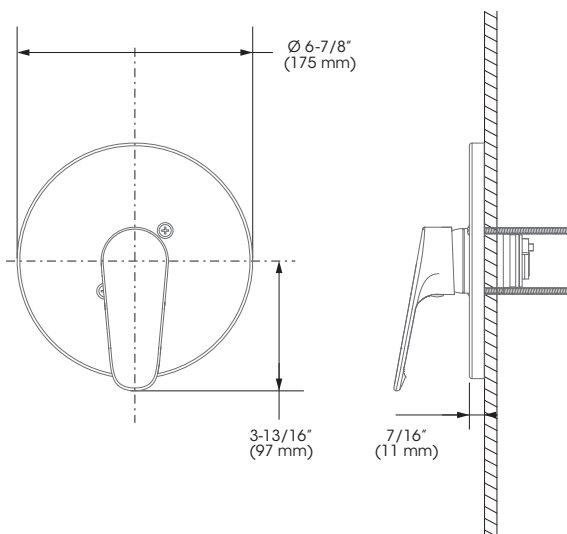


## IMPORTANT

Bélanger recommends using a professional plumber for all installation and repair. Please inform yourself about the Canadian Plumbing Code's regulations and your local municipality plumbing codes before installation. The Canadian Plumbing Code requires the installation of surge arresting devices to eliminate water hammering. ALLOW AN ADEQUATE OPENING IN ORDER TO EASILY ACCESS CONNECTIONS OR OTHER PLUMBING DEVICES FOR MAINTENANCE OR REPAIR.

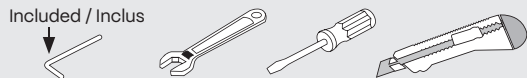
Bélanger recommande de faire appel à un plombier compétent pour l'installation et la réparation de ce produit. Veuillez vous informer des différentes règles du Code Canadien de plomberie et des exigences de votre localité avant l'installation. Le Code Canadien de plomberie exige l'installation d'un dispositif anti-bâlier afin d'amortir les coups de bâlier dans la plomberie. PRÉVOIR UNE OUVERTURE SUFFISANTE POUR FACILITER L'ACCÈS AUX RACCORDS OU À TOUT AUTRE DISPOSITIF DE PLOMBERIE EN VUE DE L'ENTRETIEN OU DE LA RÉPARATION.

## Technical drawing – Dessin technique



## RECOMMENDED TOOLS / OUTILS RECOMMANDÉS

Included / Inclus



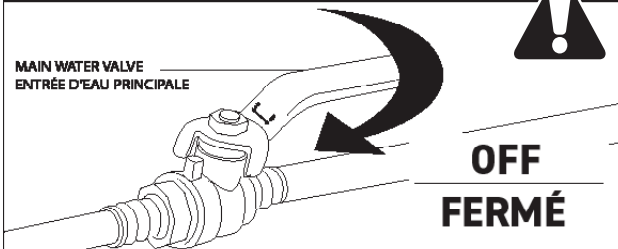
The model shown in the installation steps may differ from the one in box however connection type and installation steps are the same.

Le modèle démontré dans les étapes d'installation peut différer du produit en boîte, mais le type de connexions et d'installation demeure le même.

## BEFORE YOU BEGIN // AVANT DE COMMENCER

- \* We insist on using copper pipe to connect the valve to the spout. PEX pipe adaptors can cause flow restriction, thus creating a backflow to the showerhead.
- \* Nous insistons sur l'utilisation d'un tuyau de cuivre pour raccorder la valve au bec. Les adaptateurs de tuyau PEX peuvent causer une restriction de débit et un retour d'eau à la douche.

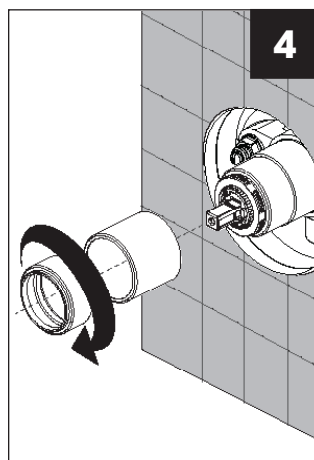
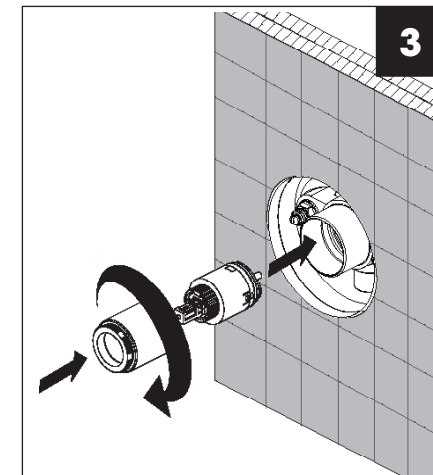
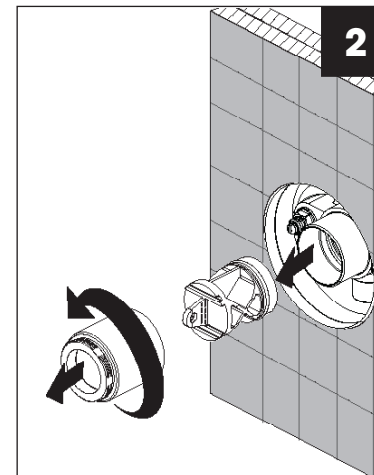
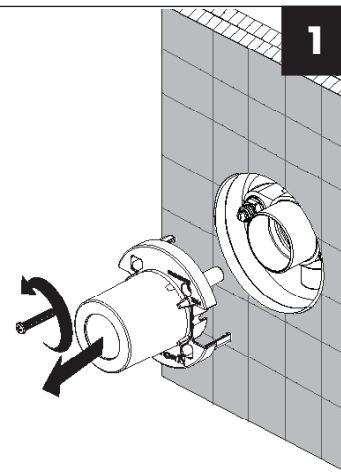
MAIN WATER VALVE  
ENTRÉE D'EAU PRINCIPALE



OFF  
FERMÉ

## Installation steps – Étapes d'installation

### OPTION A: DRYWALL AND TILES OPTION A : MUR DE GYPSE ET TUILLES



### OPTION B: ACRYLIC SHOWER OPTION B : DOUCHE ACRYLIQUE

