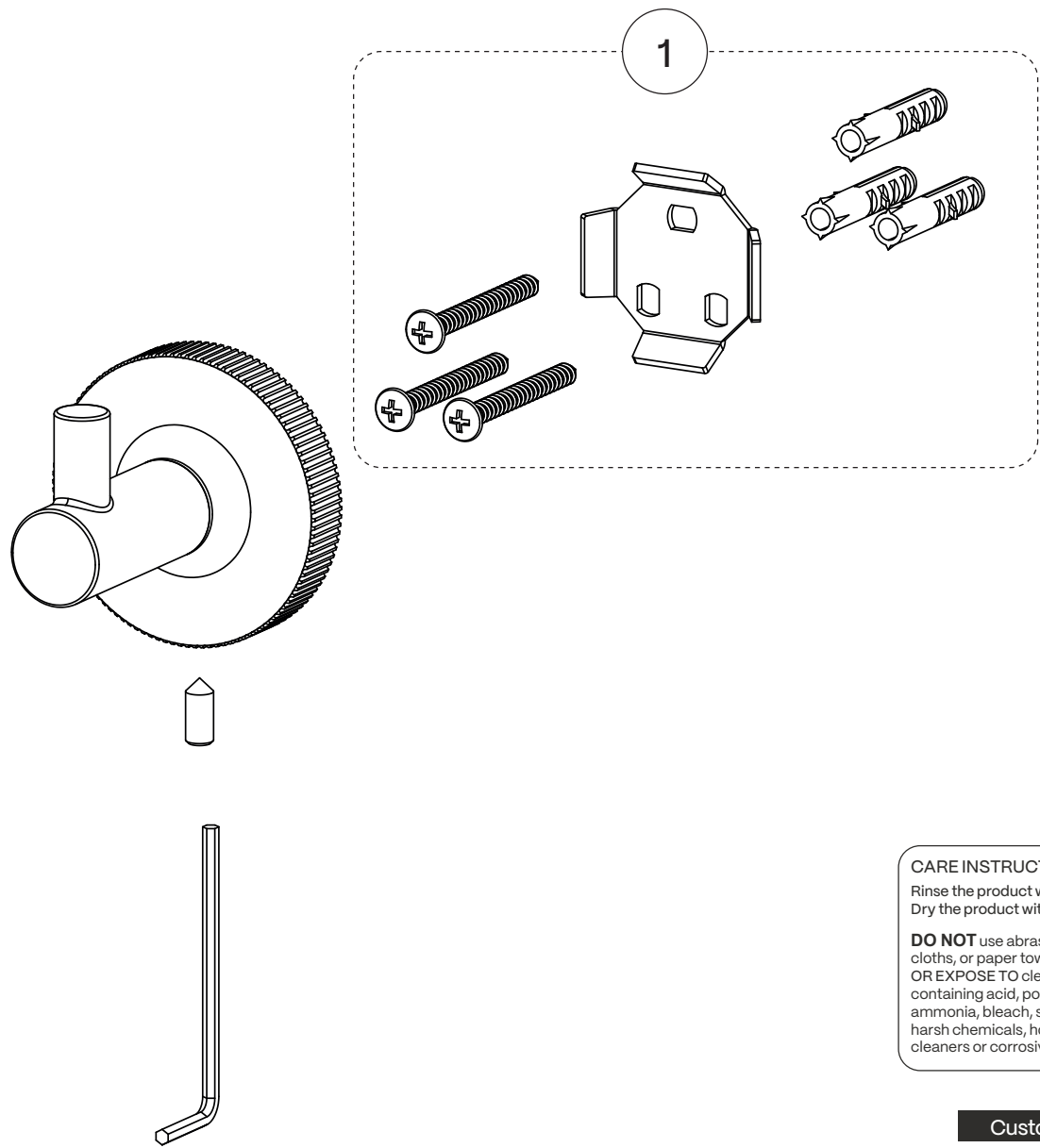


No	Description	Part/Pièce
----	-------------	------------

1	Anchor kit Ensemble d'ancrage	100001747
---	----------------------------------	-----------



<p>CARE INSTRUCTIONS Rinse the product with clear water. Dry the product with a soft cloth.</p> <p>DO NOT use abrasive cleaners, cloths, or paper towels. DO NOT USE OR EXPOSE TO cleaning agents containing acid, polish, wax, alcohol, ammonia, bleach, solvents, or other harsh chemicals, household cleaners or corrosive substances.</p>	<p>INSTRUCTIONS D'ENTRETIEN Rincer le robinet avec de l'eau claire et l'essuyer avec un tissu doux.</p> <p>NE PAS utiliser des tissus ou essuie-tout abrasifs, produits nettoyants contenant de l'acide, agent polisseur, cires, alcool, ammoniac, eau de Javel, solvants ou tout autres produits agressif. NE PAS EXPOSER à des nettoyants ménagers ni à des substances corrosives.</p>
--	---

Customer Service	Service à la clientèle
Monday to Friday: 8 a.m. - 4:30 p.m. E.S.T.	Lundi au vendredi: 8 h 00 à 16 h 30 H.N.E.
Tel: 1-800-361-5960	Fax: 1-888-533-8313

info@belangerfaucets.com

Replacement parts are available on order
Pièces de remplacement disponibles sur commande

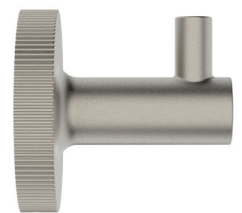


Symbio COLLECTION

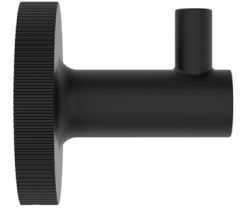
TOWEL HOOK
CROCHET POUR SERVIETTE



100001716



100001717



100001718

IB_1000001716_1717_1718_SYMRH_V260205



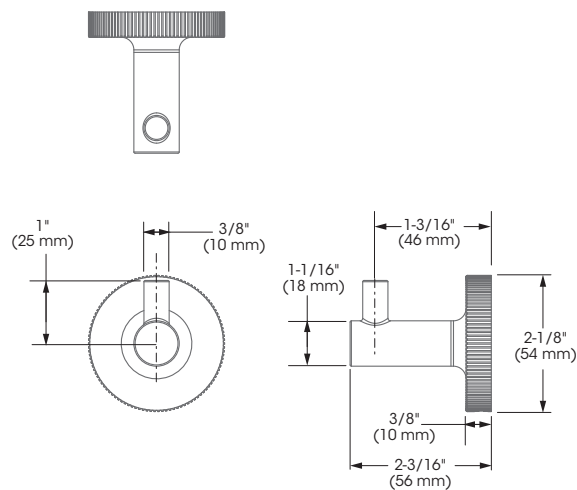


IMPORTANT

Bélanger recommends using a professional plumber for all installation and repair. Please inform yourself about the Canadian Plumbing Code's regulations and your local municipality's plumbing codes before installation. The Canadian Plumbing Code requires the installation of surge arresting devices to eliminate water hammering. **ALLOW AN ADEQUATE OPENING IN ORDER TO EASILY ACCESS CONNECTIONS OR OTHER PLUMBING DEVICES FOR MAINTENANCE OR REPAIR.**

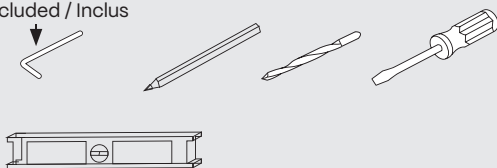
Bélanger recommande de faire appel à un plombier compétent pour l'installation et la réparation de ce produit. Veuillez vous informer des différentes règles du Code Canadien de plomberie et des exigences de votre localité avant l'installation. Le Code Canadien de plomberie exige l'installation d'un dispositif anti-bélier afin d'amortir les coups de bélier dans la plomberie. **PRÉVOIR UNE OUVERTURE SUFFISANTE POUR FACILITER L'ACCÈS AUX RACCORDEMENTS OU À TOUT AUTRE DISPOSITIF DE PLOMBERIE EN VUE DE L'ENTRETIEN OU DE LA RÉPARATION.**

TECHNICAL DRAWING - DESSIN TECHNIQUE



RECOMMENDED TOOLS / OUTILS RECOMMANDÉS

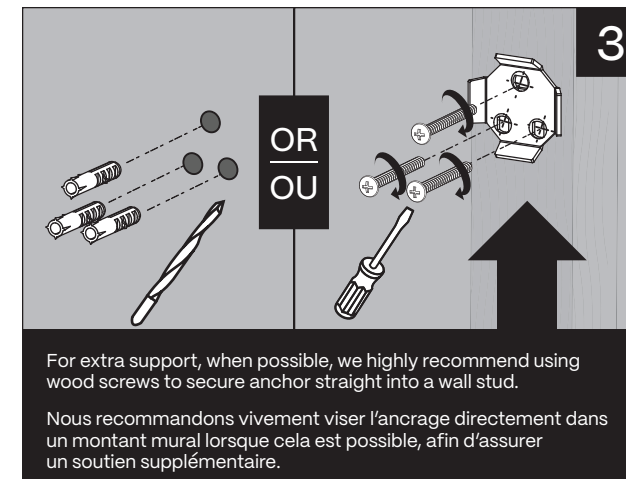
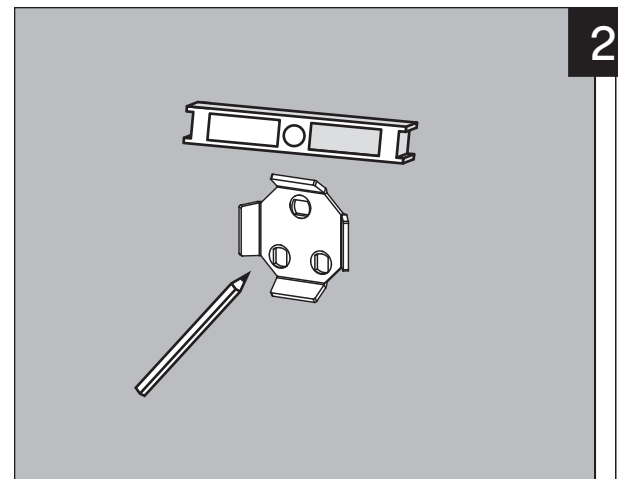
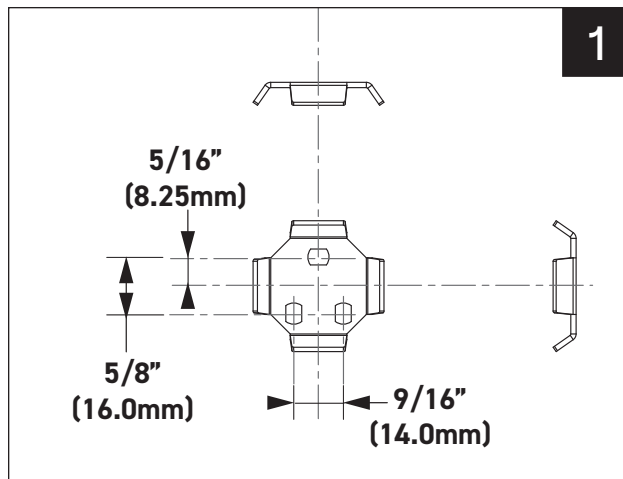
Included / Inclus



The model shown in the installation steps may differ from the one in box however connection type and installation steps are the same.

Le modèle démontré dans les étapes d'installation peut différer du produit en boîte, mais le type de connexions et d'installation demeure le même.

INSTALLATION STEPS - ÉTAPES D'INSTALLATION



For extra support, when possible, we highly recommend using wood screws to secure anchor straight into a wall stud.

Nous recommandons vivement viser l'ancrage directement dans un montant mural lorsque cela est possible, afin d'assurer un soutien supplémentaire.

